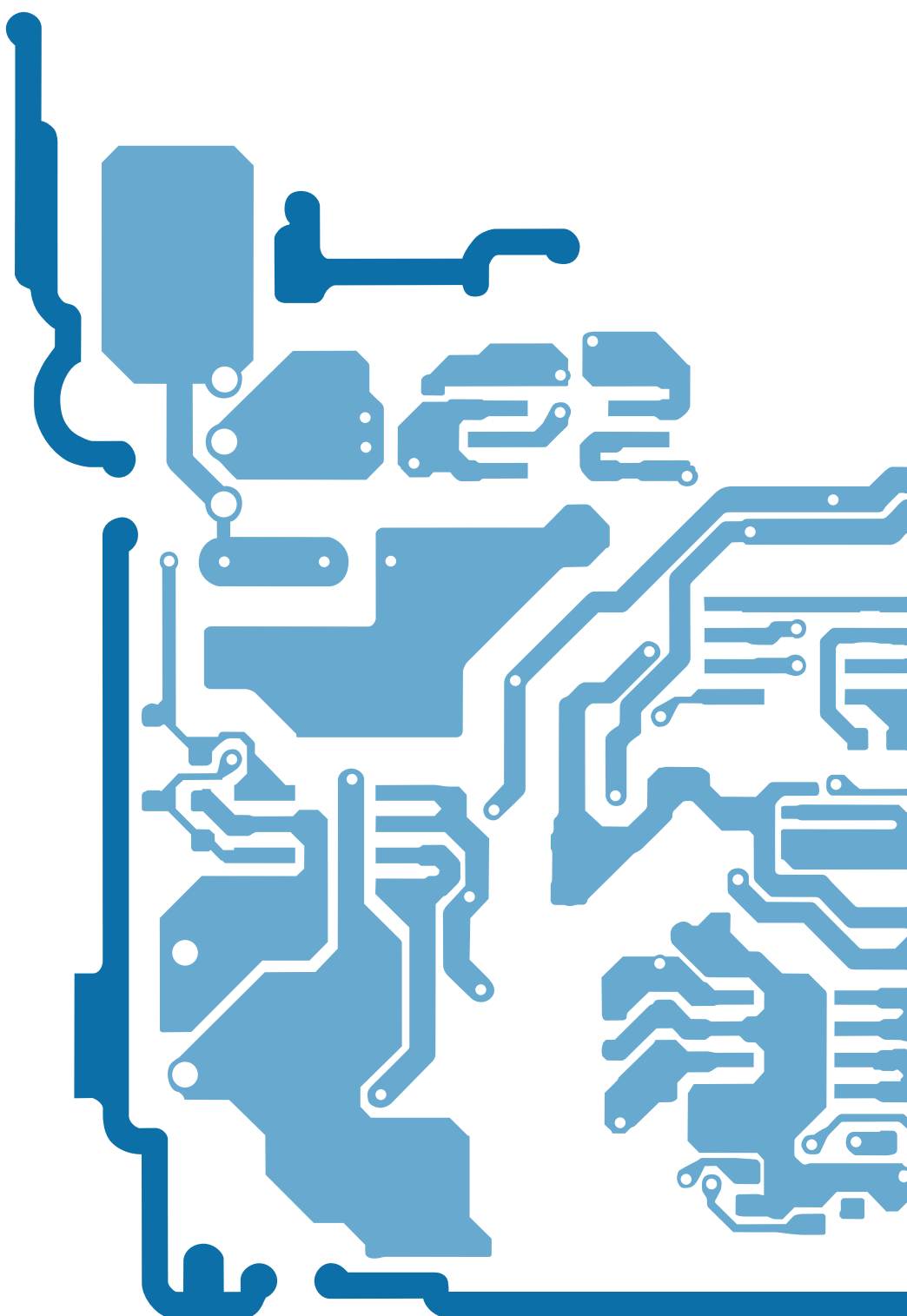


 クレバー産業株式会社 会社案内



ルーター加工とは

プリント配線板の形を作る工程『外形加工工程』においてNC制御の工作機械（NCルーター加工機）で切削する方法の名称です。

急速に進化する電子機器、高機能化する電子部品の核となるプリント配線板を加工するにあたりルーター加工は優れた特性を持ち合わせております。

- 高品位に切削する
- 多様化し、多品種化する製品に対応できる
- 完成品までのリードタイム短縮に適応できる

高品位、短納期、低コストを要求される厳しい市場で進化し活躍し続けるルーター加工です。



経営理念

- 一、私たちは、独自の技術を追究しつづけ、良いものを作ります。
- 一、私たちは、互いに協力し信頼を深め、品性を磨きます。
- 一、私たちは、関わる全ての人の心を豊かにする会社になります。

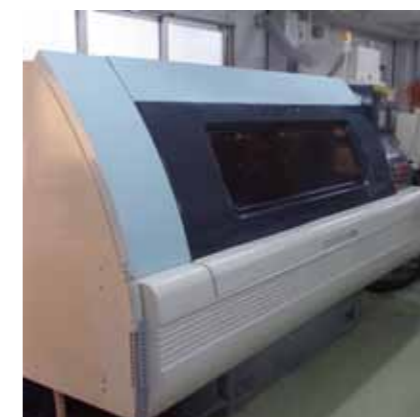
当社の姿勢

- 環境** 作業環境の継続的改善を日常的に取り組み、質の高い仕事の基礎を作ります。
- 技術** 材料の材質・状態、工具の形状、加工機の設定等、条件は様々です。切削物に合わせたより良い条件を経験（データ）と追求心で見極めます。
- 品質** 顧客要求に目線を合わせます。整った『環境』のもと、培った『技術』により、無駄のない安定したサービスを迅速に提供します。

当社の特徴

- ◆ 特化した生産設備により多品種、中～小ロットのオーダーから幅広い対応が可能です。
- ◆ 高精度座繰り（切削深さ調節）加工、小片加工、大判加工が可能です。
- ◆ 短納期対応、加工データ作成をともなう新規機種の特急対応。
- ◆ 画像処理測長機による高精度測定。（異形や高さ測定も可能）
- ◆ 基板加工技術を活かした、各種樹脂板加工も可能です。

ルーター加工のスペシャリストが積極性、柔軟性をもって応えます



会社概要

商号	クレバー産業株式会社
所在地	大阪府東大阪市宝町15-10
資本金	1,000万円
設立	1981年12月
代表取締役	辰巳 文吾
従業員数	11名
事業内容	プリント配線板及び樹脂板加工業 (ルーター・Vカット・穴明・端子面取り等)


沿革

1978.5	電子機器部品組み立てを主とする事業にて創業
1979	試作及び量産品プリント配線板製造開始
1981.12	法人設立。クレバー産業株式会社発足 プリント配線板製造事業に全面移行
1984	大阪府東大阪市宝町に本社工場完成。各種NC機器を導入
1989	資本金1,000万円に増資
1999	加工部門を専業としルーター・Vカット加工設備を増強
2008	検査設備(画像処理測長機)、加工データ作成機(CAM)を増強

生産設備(台数)

NCルーター機(7)、CAM(3)
Vカット機(2)、端子面取機(1)、NC穴明機(1)、ピン打ち機(1)
画像処理測長機(2)、投影式測長機(1)

当社は誠意、責任感、向上心を持って、かつ積極的に活動を行う集団であり
品質本位、お客様本位の姿勢で活動する企業です。

 **クレバー産業株式会社**

〒579-8025
大阪府東大阪市宝町15番10号
TEL 072-984-4627 (代表)
FAX 072-981-6536

